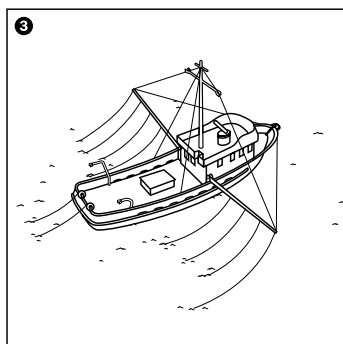
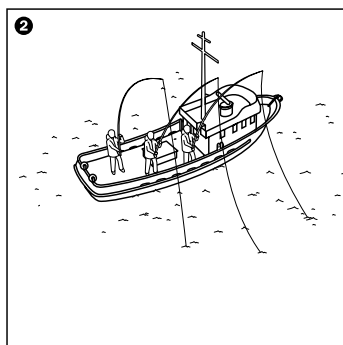
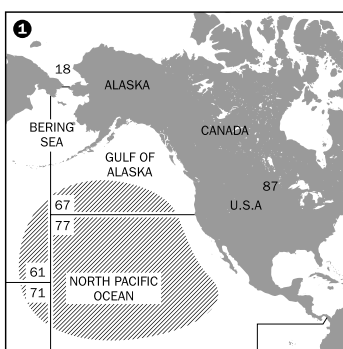


Albacore Tuna (MSC)



INFORMATION

Der weisse Thunfisch (*Thunnus alalunga*) lebt im offenen Ozean und macht Jagd auf kleine Fische, Kalmare und Garnelen. Er wird bis zu 150 cm lang und 60 kg schwer. Sein helles, äusserst schmackhaftes Fleisch macht den weissen Thunfisch zu einem der begehrtesten Speisefische überhaupt. Trotzdem gelten die Bestände im mittleren Ostpazifik als stabil, dank einem strengen Fischerei-Management. Der Animare® Albacore Tuna wird von einer kleinen Schleppangel- und Einzelleinenfischerei vor der Küste Kaliforniens gefangen, fangfrisch verarbeitet und schonend gefroren. Diese traditionelle Fischerei wird nur noch von wenigen Familienbetrieben ausgeübt und wurde als weltweit erste mit dem strengen Label des Marine Stewardship Council (MSC) ausgezeichnet.

Produkt: Weisser Thunfisch (*Thunnus alalunga*)
 Herkunft: Wildfang, Zentraler Ost- und Nordostpazifik (FAO 77, 67)
 Produzent: BORNSTEIN SEAFOODS INC.

100 g enthalten ca.:

Energie	536 kJ (128 kcal)
Eiweiss	23,6 g
Kohlenhydrate	< 0,5 g
Fett	3 g

Zertifizierung: www.msc.org (SF-C-1156)

Handelsbezeichnung	Verpackungseinheit	Weitere Eigenschaften	Grössen	Stück pro Beutel	Art.-Nr.	EAN
Filet Royal (Loins) Sashimi-Qualität	700 – 1000g netto Masterkarton: 5 kg	Ohne Haut, ohne Gräten	700 – 1000g	1	MSC-6527	7610124315183