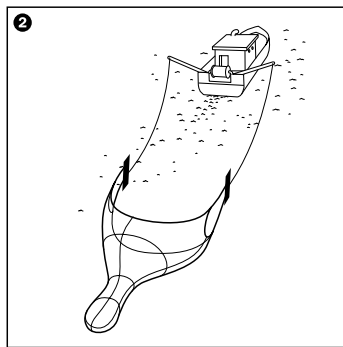
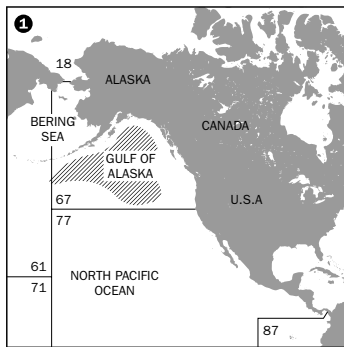


Alaska Pollock



INFORMATION

Kalte und nährstoffreiche Tiefen des Nordostpazifiks sind die Heimat des Alaska-Seelaches (*Theragra chalcogramma*). Dieser wirtschaftlich wichtige Schwarmfisch sucht im offenen Wasser sowie am Meeresgrund nach Krill-Krebsen, seiner bevorzugten Nahrung. Durch strenge Fischereigesetze können in Alaska die Bestände seit Jahren auf einem gesunden und ertragreichen Niveau gehalten werden. Die Seelachs-fischerei im Golf von Alaska verwendet ausschliesslich selektive pelagische Schleppnetze. Diese nachhaltige Fischerei wurde schon früh mit dem strengen Label des Marine Stewardship Council (MSC) ausgezeichnet. Der Animare® Alaska Pollock wird unmittelbar nach dem Fang an Bord verarbeitet und gefroren und überzeugt durch sein weisses, fettarmes und zartes Fleisch.



Produkt: Alaska-Seelachs (*Theragra chalcogramma*)
Herkunft: Wildfang, Golf von Alaska (FAO 67)
Produzent: Dalian Anxin Foods Co. Ltd

100 g enthalten ca.:

Energie	314 kJ (74 kcal)
Eiweiss	16,7 g
Kohlenhydrate	<0,5 g
Fett	0,8 g

Zertifizierung: www.msc.org (MML-C-1100)

Handelsbezeichnung	Verpackungseinheit	Weitere Eigenschaften	Grössen	Stück pro Beutel	Art. Nr.	EAN
Filet Royal (Loins)	1000g brutto 900g netto Masterkarton: 10 x 1000g Beutel	Ohne Haut, ohne Gräten, einzeln gefroren (IQF), 10% Glasur	120 –170 g	5 –7	MSC-6525	7610124315138